



Ein  
Quadratkilometer  
Bildung  
**Dortmund**



# climb-Lernferien an der Petri Grundschule

11.-22.10.2021

Liebe Eltern,

in den kommenden Herbstferien kommen die **climb-Lernferien** wieder an unsere Schule. Vom **11.-22.10.2021** können die Kinder gemeinsam lernen, spielen und Spaß haben.

*"Wir haben tolle Erfahrungen mit den Climb-Lernferien gemacht und haben auch schon unter Corona-Bedingungen mit einem sehr guten Hygienekonzept dabei gearbeitet. Wir freuen uns, dass unsere Kinder wieder mitmachen können." - Juan Carlos Böck*

Sie können Ihr Kind für climb ab sofort anmelden.  
Anmeldefrist bis zum: 19.09.2021

**Sie melden Ihr Kind zum ersten Mal an?**

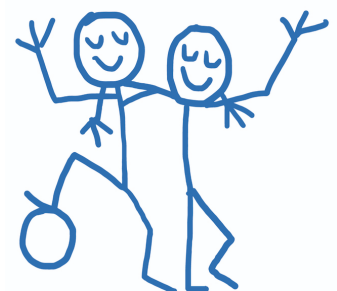


Zur Anmeldung: [www.climb.jetzt](http://www.climb.jetzt)

**Ihr Kind hat schonmal mitgemacht?**



Zur Anmeldung: [www.climb-anmeldung.de](http://www.climb-anmeldung.de)



Ihre **Ansprechpartnerin ist Frau Friebe**, Sie erreichen sie unter:  
[friebe@climb-lernferien.de](mailto:friebe@climb-lernferien.de) oder **0178-6652980**

**Hilfe bei der Anmeldung** bekommen Sie bei Frau Friebe.  
Sie erreichen mich per E-Mail, Telefon oder Whatsapp.

Lernen Sie mich kennen:

Um einen ersten Eindruck zu bekommen, stelle ich mich Ihnen in einem Video vor:

<https://youtu.be/GZM49QjCEZ8>



### **2 Wochen climb-Lernferien kosten 50 €.**

Sie bezahlen bei Anmeldung.

Sie können bezahlen:

- am ersten climb-Tag in bar
- per Überweisung auf das climb-Konto bis zum 03.10.2021
  - IBAN: DE51 4306 0967 2046 7193 00
  - Bitte geben Sie im Verwendungszweck den **Vor- und Nachnamen Ihres Kindes** und „PETRI GRUNDSCHULE“ an.

Wir freuen uns auf tolle Ferien an unserer Schule!

